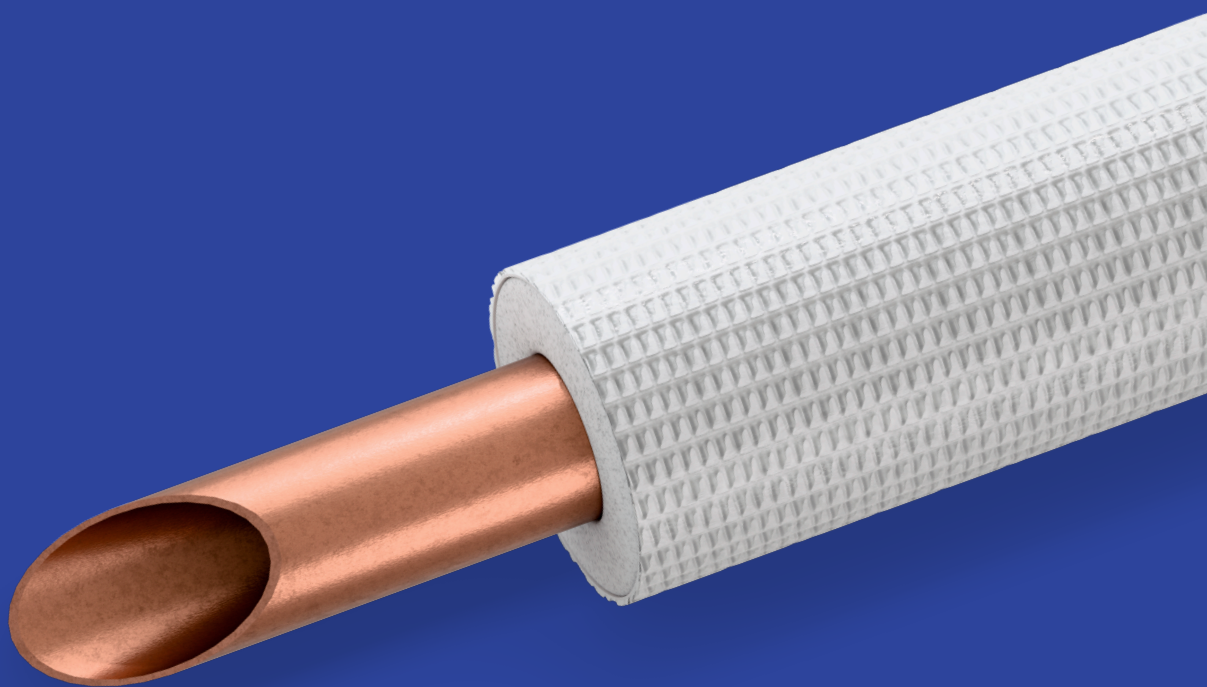


FROSTEN SPLIT

CONDIZIONAMENTO



Il tubo di rame **FROSTEN SPLIT** può essere utilizzato negli impianti di condizionamento e refrigerazione ed è adatto per l'utilizzo di tutti i gas refrigeranti compatibili con il rame come R407, R410A e R32.

Il controllo in linea di lavorazione a mezzo defectomat ed il controllo costante del diametro esterno e dello spessore garantiscono la massima sicurezza del tubo FROSTEN.

I tubi sono forniti puliti, sgrassati internamente e sigillati alle estremità. Sono prodotti conformemente alle norme EN 12735-1 e -2 e rispondono anche alle normative ASTM B280.



CARATTERISTICHE DEL TUBO DI RAME

Lega: rame Cu-DHP 99,90 min.

Dimensioni e tolleranze: secondo la norma EN 12735.

Residuo totale: < 38 mg/m'

Superficie interna lucida e speculare

Stato fisico: ricotto (R 220)

Ottima resistenza alla corrosione

Idoneo per i nuovi GAS R 407 C, R 410 A e R32

Spessori tubazioni: 0,7 ; 0,8 ; 1 mm

CARATTERISTICHE DEL RIVESTIMENTO

Rivestimento in polietilene espanso (PE)

Realizzato secondo le prescrizioni della L. 10/91

Colore: bianco

Spessore isolamento: 7 - 9 mm ca.

Resistenza al fuoco: autoestinguente B1S1D0 e CL. 1

Marcatura: a inchiostro ogni metro

Inodore e atossico senza impiego di CFC.

Conduttività termica: a 40° C = < 0,040 W/m K

Densità media: kp/m" 30 ca.

Temperatura di esercizio: - 45° C + 110° C

Finizione Liscia o Goffrata.

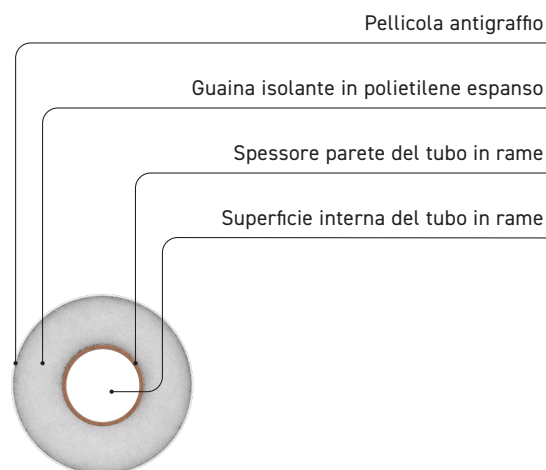
IMPIEGHI

Impianti di condizionamento e refrigerazione.

Impianti con pompa di calore.

CONFEZIONATURA E IMBALLI

Rotoli da 25 e 50 metri avvolti singolarmente con film estensibile. Ogni rotolo presenta un'etichetta identificativa con il nome del prodotto, dimensioni e lunghezza. La lunghezza dei rotoli può essere personalizzata a richiesta dopo aver verificato la fattibilità tecnica.



DIMENSIONI TUBO DI RAME ø pollici	DIMENSIONI TUBO DI RAME ø mm	SPESORE RIVESTIMENTO mm	LUNGHEZZA ROTOLO mt	NUMERO DI ROTOLI PER PALLET	TOTALI PER PALLET mt	PRESSIONE DI SCOPPIO Mpa	CONTENUTO D'ACQUA l/m
1/4	6,35	6-9	25	22 20	550 1000	53,71	0,020
3/8	9,52	6-9	25 50	20 17	500 850	35,67	0,05
1/2	12,70	9	25 50	16 15	400 750	26,62	0,10
5/8	15,88	9	25 50	18 13	450 650	26,90	0,15
3/4	19,05	9	25	16	400	20,96	0,23
7/8	22,22	9	25	12	300	16,70	0,32

Disponibile anche nei diametri 6,10,12,15,16,18,22